



Natural Resources
Canada

Ressources naturelles
Canada

Soutenir la résilience climatique à long terme du Canada grâce au retrait planifié

Colloque et table ronde virtuels sur la réduction des risques et des catastrophes du CRHNet – jeudi 29 octobre 2020

Canada 

Plateforme d'adaptation au changement climatique du Canada Groupe de travail sur la gestion des zones côtières

- Le Groupe de travail sur la gestion des zones côtières est composé de représentants des gouvernements fédéral, provinciaux et territoriaux, du monde universitaire ainsi que d'autres d'organisations qui travaillent à faire progresser l'adaptation et à accroître la résilience au changement climatique le long des côtes du Canada
- Le Groupe de travail sur la gestion des zones côtières est coprésidé par : Ressources naturelles Canada et le gouvernement de l'Île-du-Prince-Édouard
- Options innovantes autres que les solutions d'infrastructure de protection



- ❑ On sait relativement peu de choses sur la manière dont les retraits peuvent protéger, préserver et promouvoir au mieux le bien-être des individus et des communautés.
- ❑ Afin de combler cette lacune, Ressources naturelles Canada a engagé Gevity conseil pour effectuer une analyse et produire un rapport d'analyse des bonnes pratiques canadiennes et mondiales.
- ❑ Le rapport qui s'intitule : « Approches de retrait planifié pour soutenir le renforcement de la résilience climatique à long terme au Canada » sera rendu public sur la page Web de la Plateforme canadienne d'adaptation aux changements climatiques du Canada.

Accédez aux pages Web de la Plateforme canadienne d'adaptation aux changements climatiques du Canada pour obtenir des renseignements sur la Plateforme, les groupes de travail et les produits à l'adresse :

adaptation.rncan.gc.ca

adaptation.rncan.gc.ca



Photos : Pete Zuzek



GEVITY

Clause de non-responsabilité

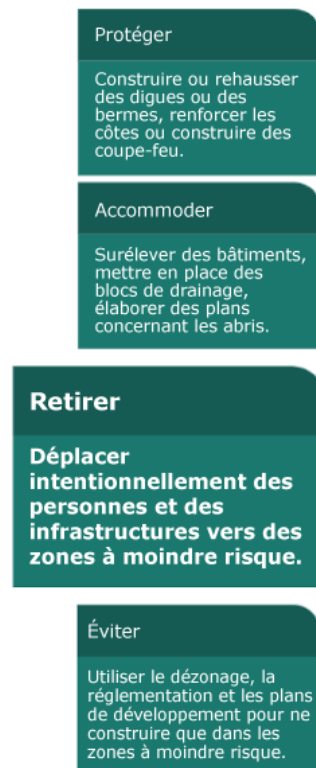


Les opinions exprimées dans le présent document sont celles de l'équipe de projet de Gevity et ne reflètent pas nécessairement celles de Ressources naturelles Canada ou du gouvernement du Canada

Introduction

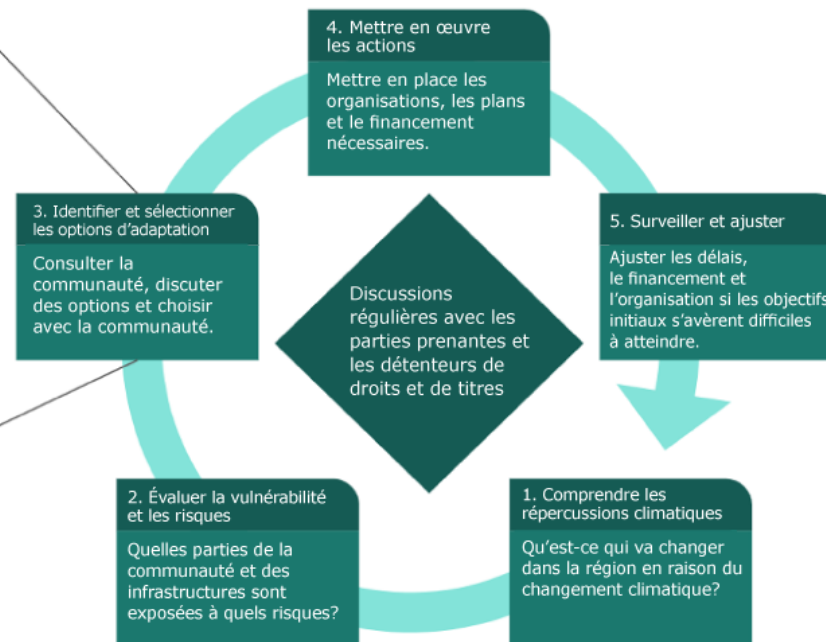
Le retrait planifié est le déplacement délibéré de personnes, d'infrastructures ou d'utilisations des terres de zones à haut risque d'inondation, de déstabilisation des pentes, d'ondes de tempête, d'élévation du niveau de la mer et d'autres risques aggravés par le changement climatique vers des zones à moindre risque ou des zones plus résilientes.

Le cadre d'options d'adaptation PARA



Le cadre des options d'adaptation PARA

Les cinq étapes de l'adaptation



APPROCHE

Partenaires pour un monde en santé

État actuel du retrait planifié au Canada



Réactif

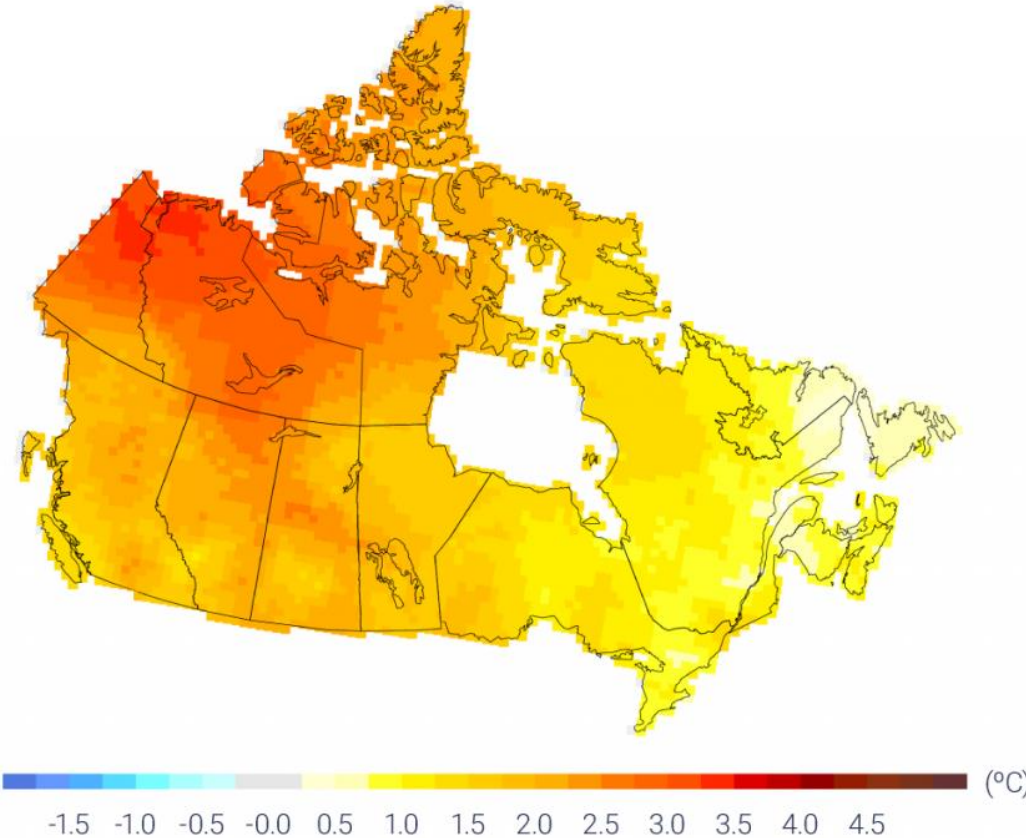
Approches non standardisées

Approches des gouvernements non harmonisées

Longs échéanciers

Défis terminologiques

Bonnes pratiques dispersées



Sensibilisation et soutien accrus des citoyens

Souvent inéquitable

Motivé par raisons économiques

Deuxième catastrophe à l'étape administrative

Défis de santé

ÉTUDES DE CAS

Partenaires pour un monde en santé

Gatineau, Qc.

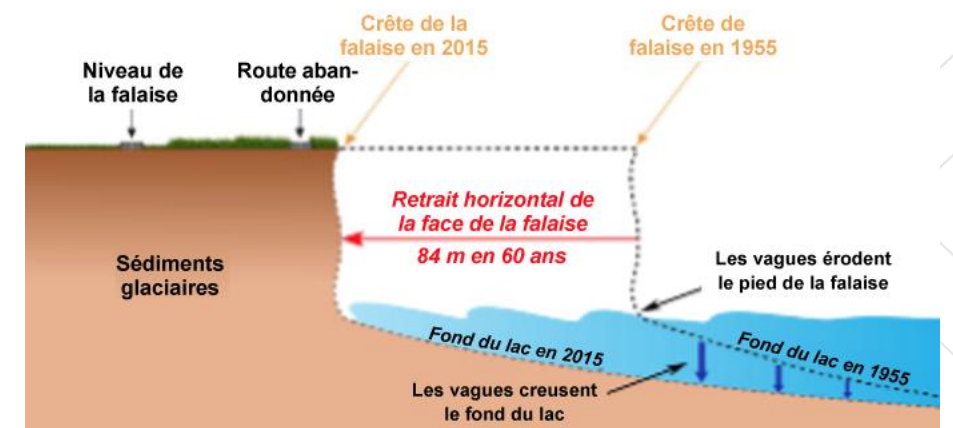
Géographie	Fleuves et lacs intérieurs
Déclencheurs physiques	Inondations fluviales récurrentes
Échéanciers	De nombreuses inondations. En 2017 et 2019 : inondations majeures. Rachats par le gouvernement provincial en 2017 → 2019.
Degré de choix	Faible → moyen. Reconstruction interdite (zone inondable 0-20 ans) + rachats volontaires.
Réactif ou proactif	Réactif
Actifs concernés	1800 foyers et quartiers
Types de communautés	Francophone



Lac Érié, Ont.



Géographie	Lacs intérieurs – 70 km du parc provincial Rondeau au parc national de la Pointe-Pelée
Déclencheurs physiques	Inondations récurrentes et érosion
Échéanciers	Niveau d'eau élevé depuis 2013. Rapport de 2020 de Zuzek et Mortsch. Échéancier de mise en œuvre à déterminer.
Degré de choix	Faible ← → élevé (plusieurs emplacements)
Réactif ou proactif	Réactif et proactif (plusieurs sites)
Actifs concernés	Plus de 400 bâtiments, quartiers, routes et terres agricoles
Types de communautés	Principalement anglophones, ainsi que la Première Nation de Caldwell



Surrey, C.-B.

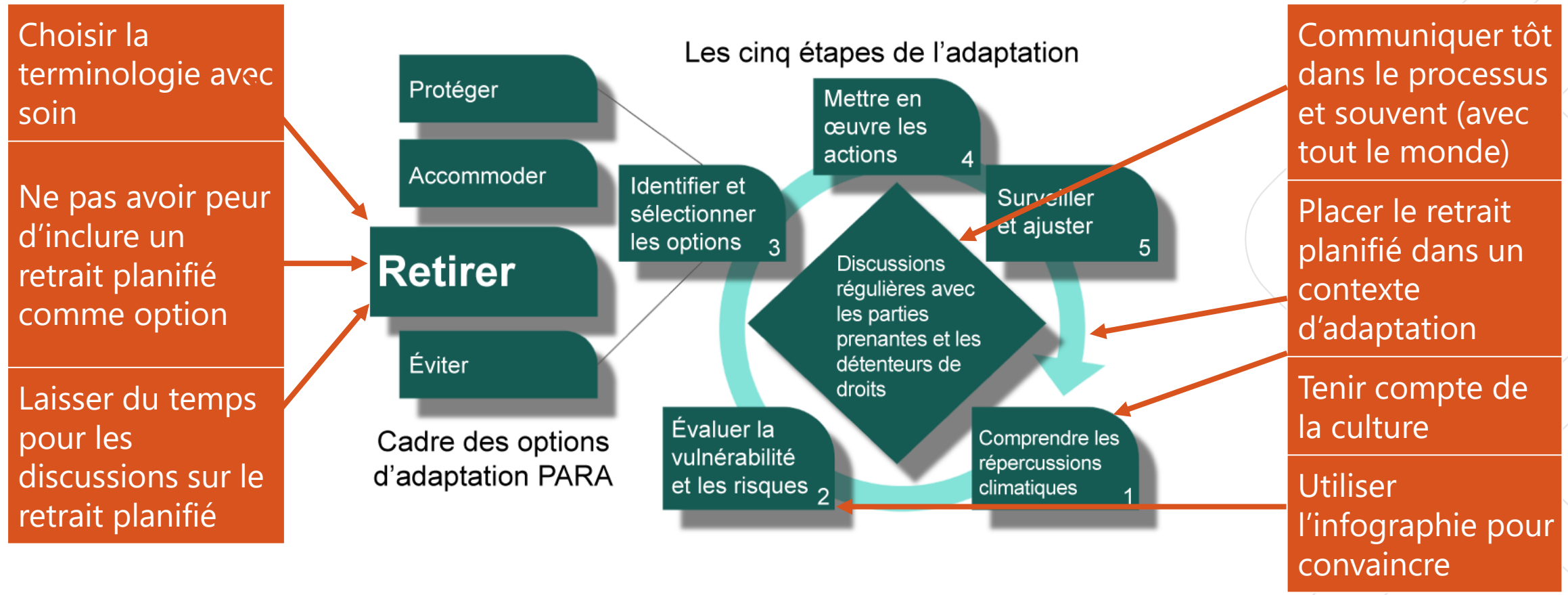
Géographie	Côte de la Colombie-Britannique – 20 % de la ville en zone inondable. Trois principales zones à risque.
Déclencheurs physiques	Inondations et érosions des côtes récurrentes renforcées par l'élévation future du niveau de la mer
Échéanciers	Stratégie d'adaptation aux inondations côtières, 2016-2019. Mise en œuvre 2020 → 2100.
Degré de choix	Élevé. Sondage auprès de tous les habitants de la ville dans le cadre d'un processus de consultation.
Réactif ou proactif	Proactif
Actifs concernés	Foyers, quartiers et infrastructures
Types de communautés	Anglophones et Première nation de Semiahmoo



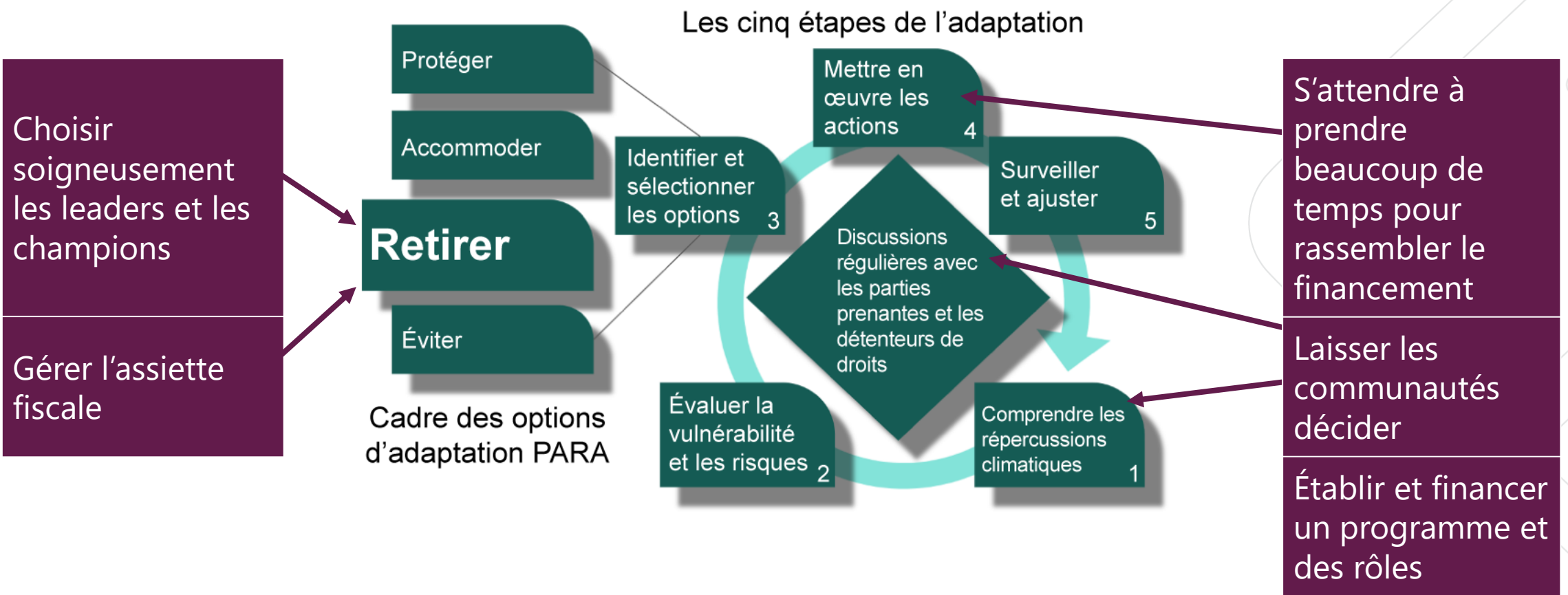
Bonnes pratiques

Partenaires pour un monde en santé

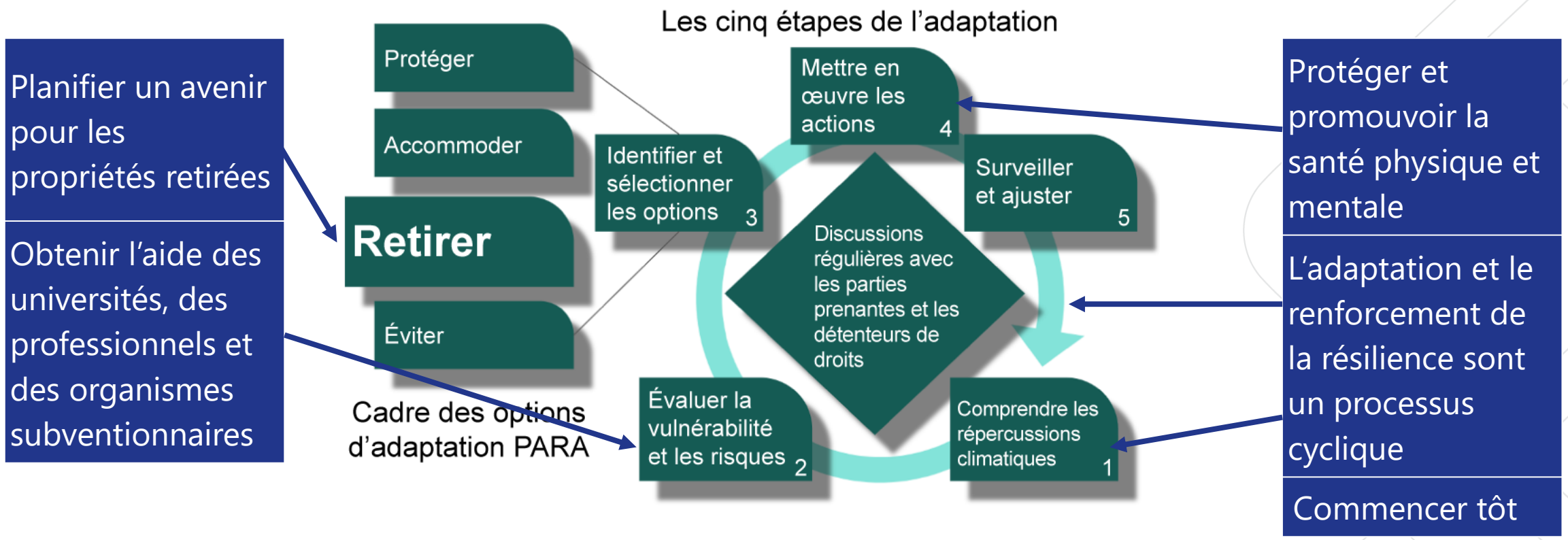
Bonnes pratiques : **Communication**



Bonnes pratiques : **Gouvernance**



Bonnes pratiques : **Processus**





QUESTIONS ET RÉPONSES



GEVITY
Enabling a healthier world

Merci!

© 2020 Gevity conseil inc. Tous droits réservés.

Toutes les marques de commerce ou de service utilisées sont la propriété de leurs propriétaires respectifs.

Gevity conseil inc.

375, rue Water, bureau 350

Vancouver (Colombie-Britannique) V6B 5C6

Canada

Partenaires pour un monde en santé